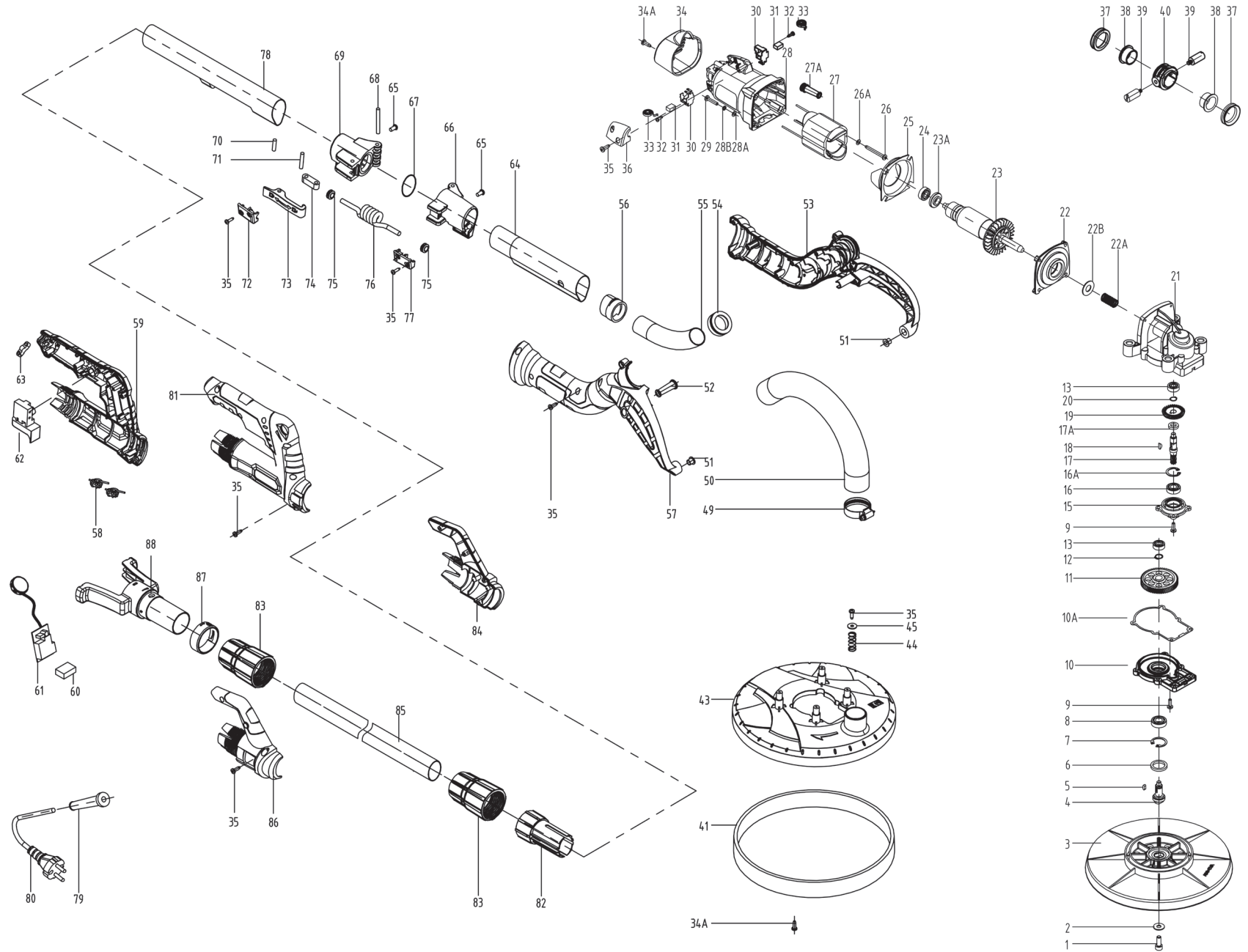


DTS 600 (8894210)



position	description	popis	QTY	order no./ objednáací číslo
1	Screw	šroub	1	
2	Washer	podložka	1	
3	Sanding pad	Brusný kotouč	1	
4	output shaft	hřídel	1	
5	flat key	klínek	1	
6	oil seal	těsnění	1	
7	collar	pojistný kroužek	1	
8	ball bearing	kuličkové ložisko	1	
9	screw	šroub	10	
10	big bearing cover	spodní kryt převodové skříně	1	
10A	paper washer	těsnění	1	
11	end gear	velký převodové kolo	1	
12	circlip	pojistný kroužek	1	
13	ball bearing	kuličkové ložisko	2	
15	small bearing cover	vnitřní kryt	1	
16	ball bearing	kuličkové ložisko	1	
16A	circlip	pojistný kroužek	1	
17	main driving shaft	hlavní hnací hřídel	1	
17A	washer	podložka	1	
18	semi-circular key	klínek	1	
19	tapered gear	malé převodové kolo	1	
20	collar	podložka	1	
21	gear box	převodová skříň	1	
22	middle cover	kryt převodové skříně	1	
22A	spring of rotor	pružina	1	
22B	wool cap	podložka	1	
23	rotor	rotor	1	
23A	anti-dust ring	těsnění	1	
24	ball bearing	kuličkové ložisko	1	
25	anti-wind ring	kryt ventilátoru	1	
26	screw	šroub	2	
26A	4.2 circular button	podložka	1	
27	Stator	stator	1	
27A	sleeve	průchodka	1	
28	motor housing	kryt motoru	1	
28A	flat washer	podložka	4	
28B	flexible washer	podložka	4	
29	screw	šroub	4	
30	brush holder	držák uhlíků	2	
31	carbon brush	uhlík	2	
32	screw	šroub	2	
33	coil spring	pružina uchycení uhlíku	2	
34	back cover	zadní kryt motoru	1	
34A	screw	šroub	2	
35	screw	šroub	40	
36	pressing block on motor housing	přítlačný kryt uhlíku	1	
37	horn damping	objímka	2	
38	big rubber sleeve	uzávěr	2	
39	screw pin	šroub	2	
40	flexible sleeve	podložka	1	
41	brush segment	objímka	1	
43	sanding pad cover	kryt brusného kotouče	1	
44	compressed spring	pružina	4	
45	washer	podložka	4	
49	350 hose	stahovací páska	1	

50	350 hose	hadice	1
51	small cable sleeve	průchodka	2
52	small rubber cover	průchodka	1
53	right handle stand	pravá přední část rukojeti	1
54	φ28 connector	propojka	1
55	plastic soft pipe Φ28	plastová hubice	1
56	ellipticle connector	propojka	1
57	left handle stand	levá přední část rukojeti	1
58	electric sensor	cívka	2
59	left main handle	levá zadní část rukojeti	1
60	electric capacity	kondenzátor	1
61	electronic speed control plate	regulace otáček	1
62	switch	spínač	1
63	pressing plate for cable sleeve	přítlačná podložka	1
64	aluminium pipe	trubka	1
65	φ5 clinch bolt	šroub	2
66	front hinge sleeve	přední část úchytného kloubu	1
67	φ1.2 sealed ring	těsnění	1
68	φ5x45 pin	závlačka	1
69	back hinge sleeve	zadní část úchytného kloubu	1
70	φ5x45 pin	závlačka	1
71	φ5x30 pin	závlačka	1
72	back cable pressing plate	úchyt	1
73	Lock wrench	zámek	1
74	brace	podložka	1
75	sleeve 2#	průchodka	2
76	spring	pružina	1
77	front cable pressing plate	úchyt	1
78	black aluminium pipe	trubka	1
79	cable sleeve	průchodka	1
80	cable	přívodní kabel	1
81	right main handle	pravá zadní část rukojeti	1
82	aluminium pipe insert	koncovka	1
83	back screw nut	propojka	2
84	left sub-handle	levá část zadního držadla	1
85	aluminium pipe with single access	trubka	1
86	right sub-handle	pravá část zadního držadla	1
87	adjustable ring	distanční podložka	1
88	protection connection adapter	ochranný přípojný adaptér	1